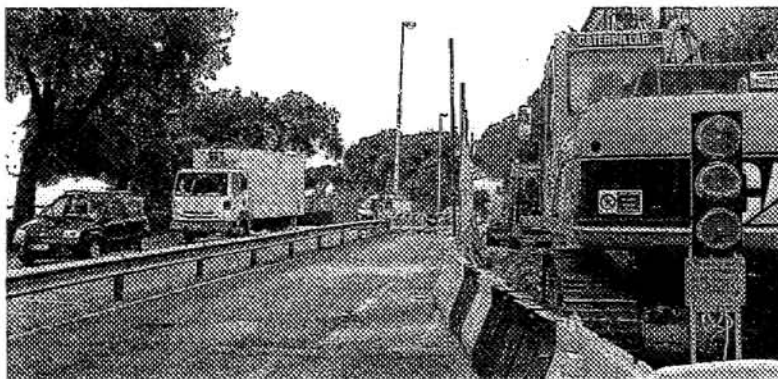


IL COMUNE HA FATTO SGOMBERARE IL POSTEGGIO SOPRASTANTE LA BOCCIOFILA DOPPIO SENSO DI MARCIA A CAVI DI LAVAGNA: SPUNTA LA "CORSIA D'EMERGENZA"

LAVAGNA. È tornato il doppio senso di marcia sull'Aurelia. Da ieri, grazie a una soluzione tampone individuata dall'amministrazione comunale, a Cavi, all'altezza del muro con una fenditura potenzialmente pericolosa per la pubblica incolumità, la circolazione ha ripreso a scorrere su due corsie: quella a mare per i veicoli che da Sestri Levante sono diretti verso Lavagna e all'interno dello spazio riservato ai posteggi della bocciofila per i mezzi che da Ponente sono diretti verso Levante.

«È una soluzione tampone - dichiara il sindaco di Lavagna, Giuliano Vaccarezza - L'abbiamo adottata per favorire la circolazione nell'attesa della messa in sicurezza del muro. Utilizzare lo spazio riservato al posteggio ci consente di creare, senza costi aggiunti, una sorta di rudimen-



La soluzione tampone trovata dal Comune per il traffico sull'Aurelia FLASH

tale by pass. Ovviamente, questa soluzione sarà operativa solo durante i lavori del cantiere». Il senso unico sulla via Aurelia era nuovamente stato istituito martedì in via precauzio-

nale. «Il muro di cemento all'imbocco della via che conduce dalla chiesa - spiegava l'altra sera il primo cittadino - ha una profonda crepa. Ci eravamo già accorti della fragilità di quel

tratto di versante, dove c'è anche una palma di notevoli dimensioni, al punto che avevamo vietato l'accesso pedonale al sottostante marciapiedi. Da un esame più accurato e, in vista dell'annunciato maltempo, ho ritenuto prudente limitare il traffico a una sola corsia». Questa mattina, intanto, si svolgerà il sopralluogo dei tecnici regionali. «Eseguiamo una verifica delle condizioni di via Lombardia a Cavi, teatro della recente frana che ha bloccato la strada per diversi giorni - dice Vaccarezza - Servirà per capire come intervenire, anche con il coinvolgimento dei privati proprietari dei terreni, per mettere in sicurezza il versante. Il sopralluogo con la Regione ci consentirà di verificare se ci sono fondi disponibili per questo settore delicato».

D. BAD.